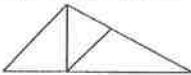


## 2014. gada iestājpārbaudījuma uzdevumi 6. klašu skolēniem (1.variants)

**A daļa** (Atrisināt uzdevumu un norādīt iegūto atbildi labajā pusē kolonnā "Atbilde")

1. Aprēķināt $3 - 1\frac{2}{5}$	11. Uzrakstīt skaitlim $\frac{2}{3}$ apgriezto skaitli.
2. Aprēķināt $\frac{1}{4}$ no 24,8	12. Noteikt skaitļa 3,5 moduli.
3. Noapaļot skaitli 65,283 līdz desmitdaļām.	13. Noteikt skaitļu 6; 15 un 20 mazāko kopīgo dalāmo.
4. Izteikt sekundēs 1 stundu un 3 minūtes.	14. Uzrakstīt skaitli 90 kā pirmskaitļu reizinājumu.
5. Aprēķināt $5,5 - 5$	15. Ar kuru ciparu beidzas reizinājums $2012 \cdot 2014 \cdot 2016 \cdot 2018$ ?
6. Jurim ir 3 māšas, bet viņa māšai Annai ir 2 brāļi. Cik bērnu šajā ģimenē?	16. Cik trijstūru ir zīmējumā? 
7. Uzrakstīt skaitļa $\frac{3}{7}$ pretējo skaitli.	17. Kurš cipars jāieraksta $\square$ vietā, lai skaitlis $5603\square 21050$ dalītos ar 9 bez atlikuma?
8. Noteikt skaitļu 68 un 85 lielāko kopīgo dalītāju.	18. Uzrakstīt punkta $M$ koordinātas.
9. Ingai ir 10 gadi, Maijai 14 gadi, bet Gatim 9 gadi. Aprēķināt viņu vidējo vecumu.	19. Izteikt $2 \text{ cm}^3$ kubikmilimetros.
10. Kurš no skaitļiem $0,5$ un $\frac{3}{7}$ ir lielāks?	20. Ir 3 kārbas: balta, sarkana un zaļa. Vienā no tām ir šokolāde, otrā – ābols, bet trešā ir tukša. Šokolāde ir vai nu baltajā vai sarkanajā kārbā, bet ābols nav ne baltajā, ne zaļajā kārbā. Kurā kārbā ir šokolāde?



**B daļa** (Atrisināt uzdevumus pakāpeniski, parādot visas darbības.

Teksta uzdevumi jāpaskaidro ar jautājumiem)

1. Izpildīt darbības:

a)  $2\frac{13}{24} + 4\frac{9}{16}$

c)  $23,8 + 2,38$

e)  $2,5 \cdot 7,04$

b)  $44\frac{2}{15} - 34\frac{11}{20}$

d)  $6\frac{4}{9} : 2\frac{2}{3}$

2. Aprēķināt izteiksmes vērtību:

a)  $4,85 : \frac{1}{2} \cdot 10 - 4,2 \cdot (3\frac{3}{7} - 2\frac{6}{7} : 2)$

b)  $(-3,2) + (-6,2) - (+1,4) - (-3,5)$

c)  $-10,8 + (-6,8) : (-0,2) - (-2,8) \cdot (-5)$

3. Pieredzējis dresētājs ziloni nomazgā 40 minūtēs, bet viņa dēls – 2 stundās. Cik ilgā laikā viņi kopā nomazgās 3 ziloņus?

4. Akvārijā ir 400 zivtiņu, no kurām 1 % ir zilas, 40 % – dzeltenas, pārējās sarkanas. Emīls vēlas daļu dzeltenu un sarkano zivtiņu atdot Annai tā, lai akvārijā paliktu vienāds skaits dzeltenu un sarkano zivtiņu, bet zilo zivtiņu būtu 4 % no palikušo zivtiņu kopskaita.

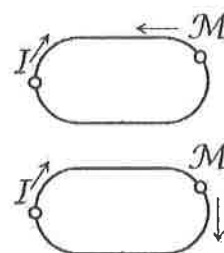
Cik sarkano un cik dzeltenu zivtiņu jāatdod

5. Aprēķināt:

a)  $\frac{4}{7}$  no  $x = 2,8$

b)  $\frac{2\frac{1}{3}}{x} = \frac{7}{4,2}$

6. Aptiekārs Vērmele no 6 uncēm mandragoras var pagatavot 5 pudelītes tinktūras. Ar 3 pudelītēm šīs tinktūras pietiek, lai izārstētu divus knauķus. Cik knauķu aptiekārs Vērmele var izārstēt, ja viņam ir 18 unces mandragoras? (*Unce ir svara mērvienība*)
7. Lai izklaidētos Lunaparkā, jāpērk žetoni. Gustavs nopircis 20 žetonus un apsver savas iespējas. Ja viņš vienreiz vizināsies karuselī un vienreiz nobrauks pa milzu slidkalniņu, tad viņš iztērēs 12 žetonus. Ja Gustavs vienu reizi vizināsies karuselī, vienu reizi metīs mērķī bumbiņas un vienu reizi nobrauks pa milzu slidkalniņu, tad pāri paliks 2 žetoni. Ja viņš vienreiz vizināsies karuselī un vienreiz metīs mērķī bumbiņas, tad viņš iztērēs 10 žetonus, bet atlikušos varēs atdot atpakaļ kasē, pretī saņemot to pilno cenu 6 €. Cik eiro izmaksā viens brauciens karuselī?
8. Aplis ap skolas sporta laukumu ir 200 m garš. Māra un Inese atrodas dažādos apļa punktos. Ja viņas skries viena otrai pretī, tad satiksies pēc 10 sekundēm. Pēc cik ilga laika Māra panāktu Inesi, ja Māra skrietu virzienā, kas pretējs viņas sākotnējam virzienam, bet Inese – tāpat kā pirmajā skrējienā? Māra skrien ar nemainīgu ātrumu  $4,5 \text{ m/s}$ , bet Inese ar  $3,5 \text{ m/s}$ .



### 2014. gada iestājpārbaudījuma uzdevumu atbildes (1. variants)

#### A daļa

- |                   |                   |                                 |                         |
|-------------------|-------------------|---------------------------------|-------------------------|
| 1. $1\frac{3}{5}$ | 6. 5              | 11. $1\frac{1}{2}$              | 16. 5                   |
| 2. 6,2            | 7. $-\frac{3}{7}$ | 12. 3,5                         | 17. 5                   |
| 3. 65,3           | 8. 17             | 13. 60                          | 18. $M(3; -2)$          |
| 4. 3780 s         | 9. 11             | 14. $2 \cdot 3 \cdot 3 \cdot 5$ | 19. $2000 \text{ mm}^2$ |
| 5. 0,5            | 10. 0,5           | 15. 4                           | 20. baltajā             |

#### B daļa

- |                       |  |
|-----------------------|--|
| 1. a) $7\frac{5}{48}$ | 3. 90 min. jeb 1,5 h                                   |
| b) $9\frac{7}{12}$    | 4. Jāatdod 188 sarkanas un 112 dzeltenas zivtiņas      |
| c) 26,18              | 5. a) $x = 4,9$  |
| d) $2\frac{5}{12}$    | b) $x = 1\frac{2}{5}$                                  |
| e) 17,6               | 6. Var izārstēt 10 knauķus                             |
| 2. a) 88,6            | 7. Viens brauciens karuselī izmaksā 2,40 eiro          |
| b) -7,3               | 8. Māra panāktu Inesi pēc 120 sekundēm (jeb 2 minūtēm) |
| c) 9,2                |  |